

Transformador TRC1 250A



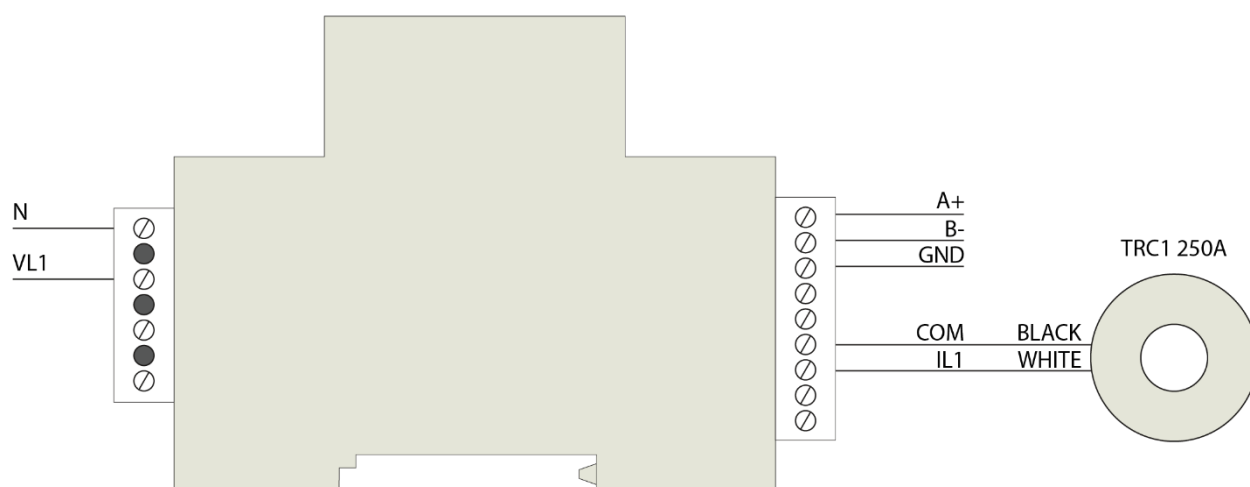
Los **transformadores TRC1 250A** son transformadores de corriente especialmente diseñados para instalar encima de un interruptor. Todos los modelos tienen secundario de 250 mA y son compatibles con los equipos SEM One y SEM Three RS-485 y con equipos de terceros.

Los **TRC1 250A** son perfectos para instalaciones en espacios reducidos, aprovechando el espacio sobre las protecciones magnetotérmicas o diferenciales. Además, son ideales para instalaciones donde se permita parar el suministro y se requiera de una mayor precisión.

CARACTERÍSTICAS TÉCNICAS

Características eléctricas	
Frecuencia	50 / 60 Hz
Secundario de corriente	250 mA
Medida	Monofásica
Clase serie TRC1	0,5
Características constructivas	
Tipo de material del encapsulado	Epóxico

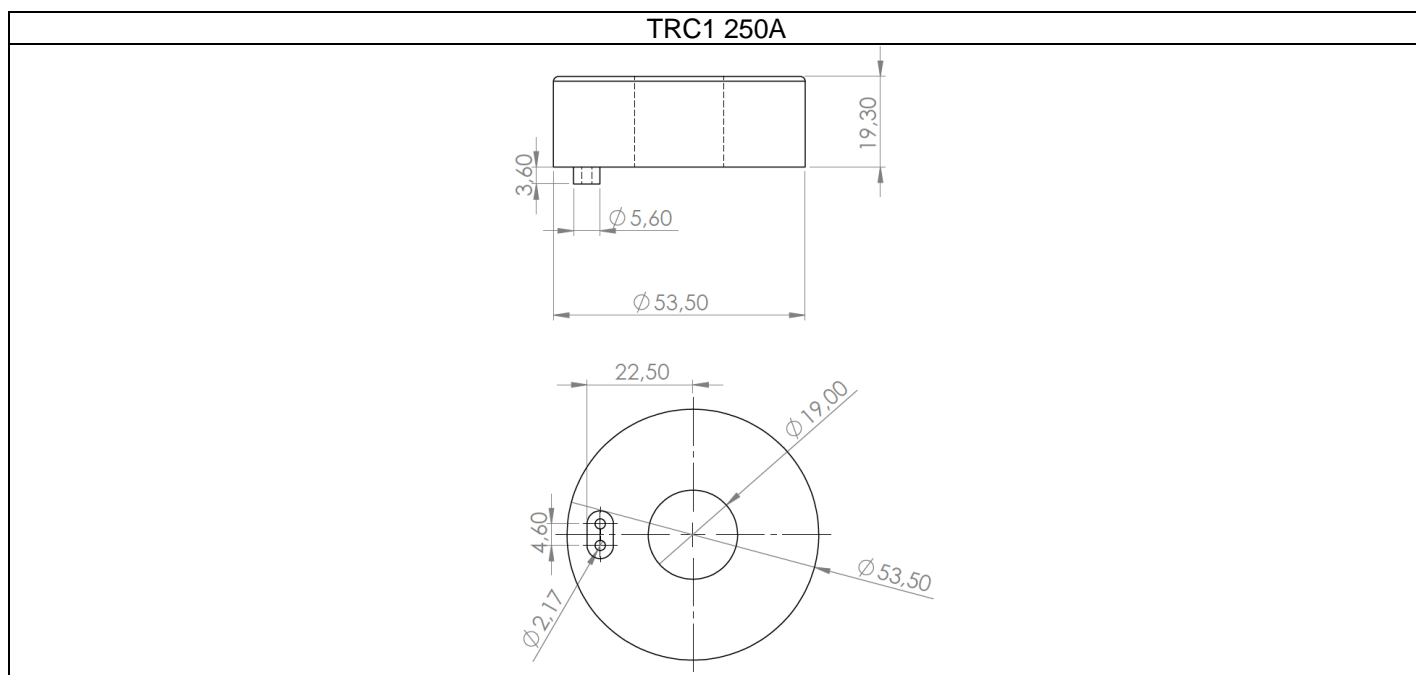
CONEXIONADO



INSTALACIÓN

La instalación de los transformadores se debe realizar en la parte superior de las protecciones magnetotérmicas.


DIBUJOS Y COTAS



REFERENCIAS SERIE TRC1

Modelo	Referencia	Corriente máxima	Clase potencia	Diámetro interior
TRC1 20A	T026	20 A	0,5	13 mm
TRC1 100A	T006	100 A	0,5	12 mm
TRC1 250A	T007	250 A	0,5	19 mm

PRECAUCIONES DE SEGURIDAD

	<p>PELIGRO</p> <p>Indica advertencia de algún riesgo del cual pueden derivarse daños personales o materiales debido a una manipulación o instalación incorrecta del equipo. En particular, la manipulación bajo tensión puede producir la muerte o lesiones graves por electrocución al personal que lo manipula. Una instalación o mantenimiento defectuoso comporta además riesgo de incendio. Lea detenidamente el manual antes de conectar el equipo. Siga todas las instrucciones de instalación y mantenimiento del equipo, a lo largo de la vida del mismo. En particular, respete las normas de instalación indicadas en el Código Eléctrico Nacional.</p>
---	---

LIMITACIÓN DE RESPONSABILIDAD

PickData, SL se reserva el derecho de realizar modificaciones, sin previo aviso, del dispositivo o a las especificaciones del equipo, expuestas en el presente manual de instrucciones.

PickData, SL pone a disposición de sus clientes, las últimas versiones de las especificaciones de los dispositivos y los manuales más actualizados en su página Web.

MANTENIMIENTO Y SERVICIO TÉCNICO

El equipo no requiere mantenimiento.

En caso de cualquier duda de funcionamiento o avería del equipo contactar con el servicio técnico de PickData, SL

PickData, SL - Servicio de Asistencia Técnica
 Calle Innovació, 3
 08232 – Viladecavalls (Barcelona), ESPAÑA
 Tel: (34) 935 117 505 (España)
 Email: sat@pickdata.net