

## Transformador TRC1 100A



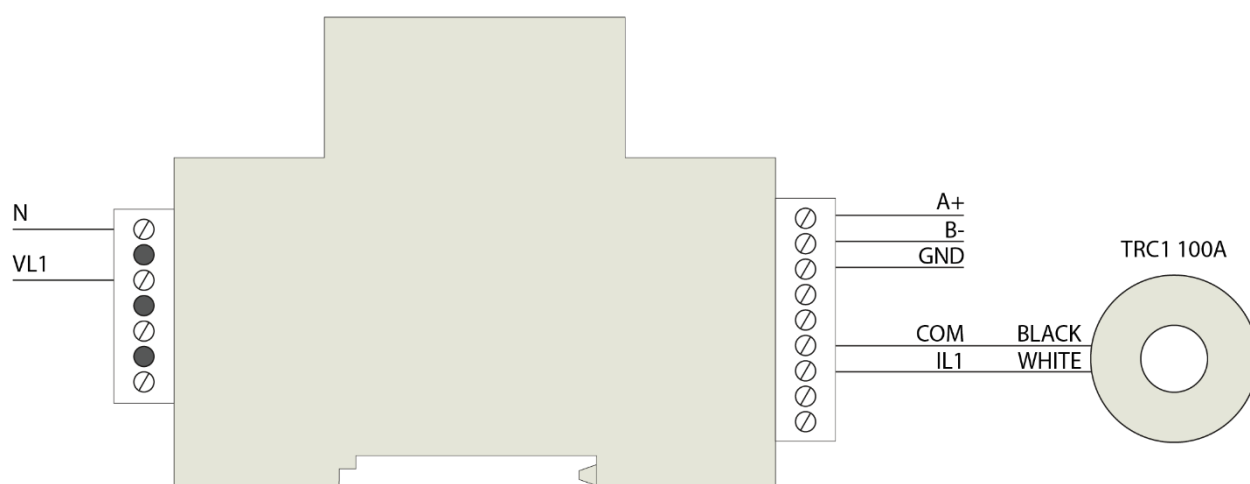
Los **transformadores TRC1 100A** son transformadores de corriente especialmente diseñados para instalar encima de un interruptor. Todos los modelos tienen secundario de 250 mA y son compatibles con los equipos SEM One y SEM Three RS-485 y con equipos de terceros.

Los **TRC1 100A** son perfectos para instalaciones en espacios reducidos, aprovechando el espacio sobre las protecciones magnetotérmicas o diferenciales. Además, son ideales para instalaciones donde se permita parar el suministro y se requiera de una mayor precisión.

### CARACTERÍSTICAS TÉCNICAS

<b>Características eléctricas</b>	
Frecuencia	50 / 60 Hz
Secundario de corriente	250 mA
Medida	Monofásica
Clase serie TRC1	0,5
<b>Características constructivas</b>	
Tipo de material del encapsulado	Epóxico

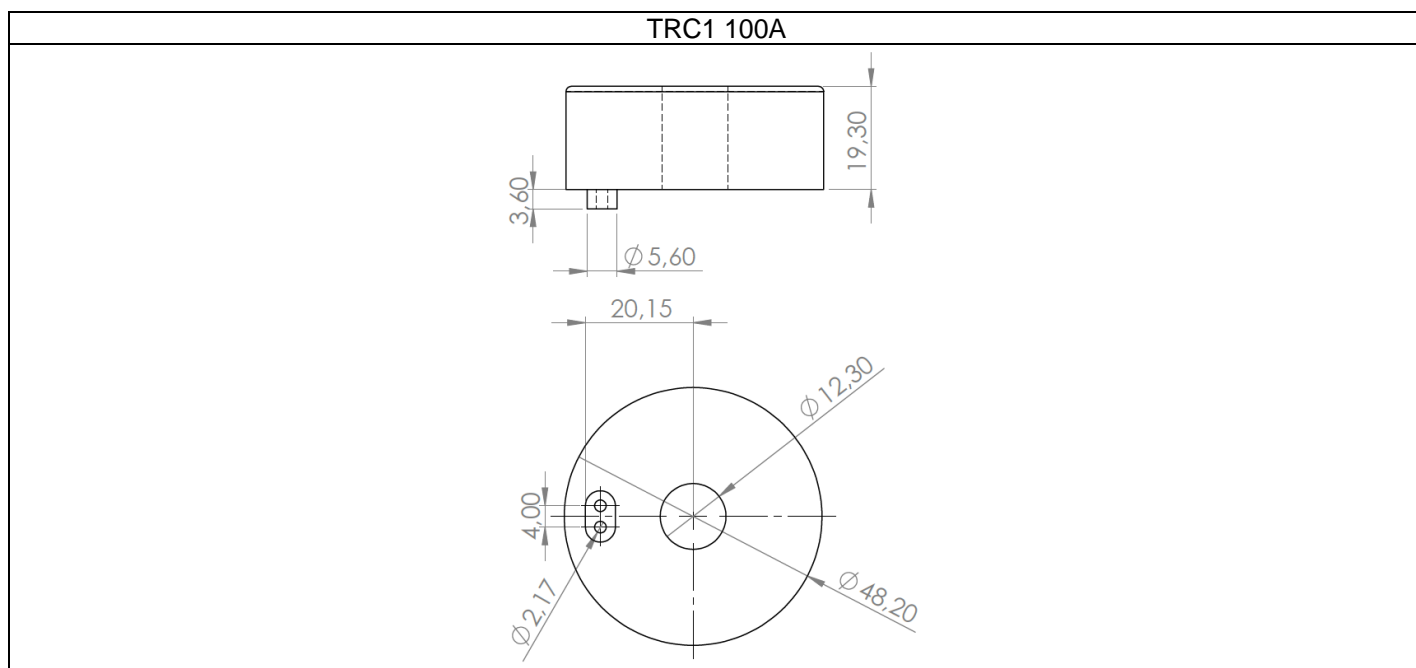
### CONEXIONADO



### INSTALACIÓN

La instalación de los transformadores se debe realizar en la parte superior de las protecciones magnetotérmicas.


## DIBUJOS Y COTAS



## REFERENCIAS SERIE TRC1

Modelo	Referencia	Corriente máxima	Clase potencia	Diámetro interior
TRC1 20A	T026	20 A	0,5	13 mm
TRC1 100A	T006	100 A	0,5	12 mm
TRC1 250A	T007	250 A	0,5	19 mm

## PRECAUCIONES DE SEGURIDAD

	<p><b>PELIGRO</b></p> <p>Indica advertencia de algún riesgo del cual pueden derivarse daños personales o materiales debido a una manipulación o instalación incorrecta del equipo. En particular, la manipulación bajo tensión puede producir la muerte o lesiones graves por electrocución al personal que lo manipula. Una instalación o mantenimiento defectuoso comporta además riesgo de incendio. Lea detenidamente el manual antes de conectar el equipo. Siga todas las instrucciones de instalación y mantenimiento del equipo, a lo largo de la vida del mismo. En particular, respete las normas de instalación indicadas en el Código Eléctrico Nacional.</p>
---	---

## LIMITACIÓN DE RESPONSABILIDAD

PickData, SL se reserva el derecho de realizar modificaciones, sin previo aviso, del dispositivo o a las especificaciones del equipo, expuestas en el presente manual de instrucciones.

PickData, SL pone a disposición de sus clientes, las últimas versiones de las especificaciones de los dispositivos y los manuales más actualizados en su página Web.

## MANTENIMIENTO Y SERVICIO TÉCNICO

El equipo no requiere mantenimiento.

En caso de cualquier duda de funcionamiento o avería del equipo contactar con el servicio técnico de PickData, SL

**PickData, SL - Servicio de Asistencia Técnica**  
 Calle Innovació, 3  
 08232 – Viladecavalls (Barcelona), ESPAÑA  
 Tel: (34) 935 117 505 (España)  
 Email: [sat@pickdata.net](mailto:sat@pickdata.net)